

都技生涯研修 応用講習会Ⅱ

【重要なお知らせ】

本研修会は東京都保健医療局からの委託事業となっております。
つきましては受講対象者は以下の方に限ります。

- 東京都歯科技工士会への入会希望者
- 東京都歯科技工士会会員
- 学生・東京都内在住または在勤の歯科技工士

【申込開始日】

- 東京都歯科技工士会への入会希望者 : 7月3日(木) AM10時～
- 東京都歯科技工士会会員 : 7月5日(土) AM10時～
- 学生・東京都内在住または在勤の歯科技工士 : 7月7日(月) AM10時～

* 受付開始日前のお申し込みは無効といたします。

【申込方法】

- ① 参加希望者は申込用二次元コード、もしくは東京都歯科技工士会のホームページからお申し込みください。

ホームページURL: <https://www.to-ginet.com>

- ② 上記オンライン申込をされますと登録したメールアドレスに自動返信されますのでご確認ください。

* 定員になり次第締切といたします。

* オンラインによる公開は予定しておりません。

* 受講確定後キャンセルする場合、至急ご連絡ください。代理人のご参加はご遠慮ください。

【LINE 公式アカウント登録のお願い】

緊急連絡、変更&追加報告をスムーズにさせるために都技ではLINE公式アカウントを設けています。LINEを使用されている方は、是非とも登録をお願いいたします。



申込用



都技LINE公式
アカウント二次元コード

【お問い合わせ】

一般社団法人 東京都歯科技工士会

〒170-0004 東京都豊島区北大塚2-2-10 ヴィップ大塚香川ビル4F

e-mail: togi-info@to-ginet.com

2025 年度 応用講習会Ⅱ

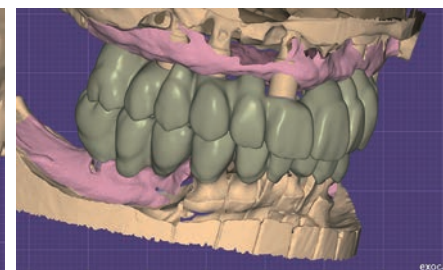
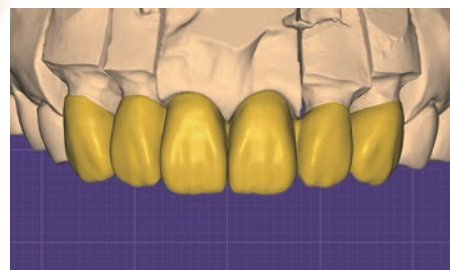
ハンズオンセミナー

exocadで効率良く クラウンをデザインするための 基礎手技と設計手順

青木 顯 歯科技工士



Tokyo master course Science Lecture



【開催日時】

2025年 8月3日 日

受付 12:30 開始 13:00 → 終了 17:00

会場受講

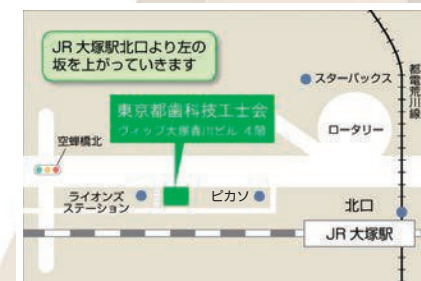
定員 9名

参加費 無料 (事前申込制)

場所

東京都歯科技工士会 研修室

東京都豊島区北大塚2-2-10 ヴィップ大塚香川ビル4F



一般社団法人 東京都歯科技工士会

都技生涯研修

exocadで効率良くクラウンをデザインするための基礎手技と設計手順

デンタルCADソフト「exocad」がクラウン設計において利便性の高いソフトであることは多くの方が実感されているかと思います。

様々な臨床ケースに自由度の高い操作で対応できることが大きな魅力のひとつですが、一方でその自由度から利用者ご自身の日常臨床における最適な設計手順を見つけるまでに時間を要するとの声もよくお聞きします。

弊社は開業以来、自費技工を主軸とされている技工所からの、デザイン外注のみを請け負うことに特化してきた「CADデザイン専門歯科技工所」になります。その日常業務の中で設計における「品質」と「効率」の両側面を、バランス良く満たす設計手順を構築することに腐心してきました。

今回のセミナーでは実習形式で、効率良く品質が安定したクラウン設計を行うために、弊社が現時点で特に留意しているデザインに対する考え方や設計手順などをexocad初級～中級編としてお伝えしたいと考えています。特にCADデザインを分業で行っている技工所にお勧めの方向けの内容となっています。

設計時間「1歯10分」の考え方

1. どこからどこまでの作業で10分？

→オーダー作成から補綴データの排出

オーダー	1～2分
マージン	1～3分
配置とフリーフォーム	2～4分
カットバック	1～2分
コネクター	1分
その他作業	
模型マッチング	3～5分
模型調整	1分

2. 労働時間内での具体的な消化本数

1日8時間の労働時間として
 $480分 \div 10分 = 48本$ を消化する目標
 ※3か月等の中長期間で1日平均45～50本
 ※チェック修正、やり直しも含める

■講師略歴

青木 顯

[あおき けん]



学歴

東北大学歯学部附属歯科技工士学校卒業

勤務略歴

- 歯科技工所スマイルエクスチェンジ
- 歯科技工所ケーナインファンクション
- 歯科技工所有限会社インパラレー
- 歯科技工所ケンデンタリックス株式会社
- 歯科技工所クロコファクトリー開設

MEMO