

都技 生涯研修 学生・若手歯科技工士向け講習会Ⅰ

【重要なお知らせ】

1. コロナウイルス感染拡大防止目的により、参加申し込み者のみが視聴できるYouTubeの限定公開システムを用いたオンラインによるセミナー開催となります（*オンライン環境がない方は会場参加可）。
2. **本研修会は東京都保健局よりの委託事業となっております。**
つきましては受講対象者は以下の方に限ります。
 - ① 学生
 - ② 一般社団法人東京都歯科技工士会（都技）会員
 - ③ 東京都内在住在勤歯科技工士

【申込期間】

- 学生・東京都歯科技工士会会員（上記①②番）：8月29日(月) AM10時～
 - 東京都内在住在勤歯科技工士（上記③番）：9月2日(金) AM10時～
- *受付開始日前のお申し込みは無効といたします。 *定員になり次第締切といたします。

【申込方法】

- ① 参加希望者は右記QRコード、もしくは東京都歯科技工士会のホームページからお申し込みください。
ホームページURL：<https://www.to-ginet.com>
- ② 上記オンライン申込をされますと登録されたメールアドレスに自動返信されますのでご確認ください。



申込用QR

【LINE公式アカウント登録のお願い】

緊急連絡、変更&追加報告をスムーズにさせるために都技では試験的にLINE公式アカウントを設けましたのでLINEを使用されている方は、是非とも登録をお願いいたします。



都技LINE公式
アカウントQR

【お問い合わせ】

一般社団法人 東京都歯科技工士会

〒170-0004 東京都豊島区北大塚2-2-10 ヴィップ大塚香川ビル4F
e-mail: togi-info@to-ginet.com

令和4年度

学生・若手歯科技工士向け講習会Ⅰ

オンラインセミナー

第1部

作業効率を再考する

第2部

歯牙形態の類似性 (基本三形態と上下臼歯)

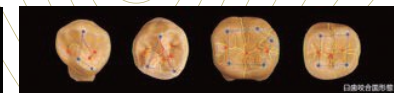
Tokyo master course Science Lecture



講師

【第1部】 右手 風友乃 先生

【第2部】 片岡 繁夫 先生



【開催日時】

令和4年 **9月25日** 日

入室 **12:40**

開始 **13:00** → 終了 **17:00**

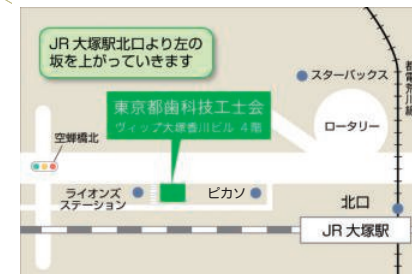
オンラインセミナー

定員 **80名** 参加費 **無料**

会場受講

定員 **10名** 参加費 **無料**

場所 **東京都歯科技工士会 研修室**
東京都豊島区北大塚2-2-10 ヴィップ大塚香川ビル4F



一般社団法人 東京都歯科技工士会

都技
生涯研修

第1部

作業効率を再考する

歯科技工士にとって、自費であるセラミックワーク、セラミストになる事は一つの憧れである。しかし、それは一昔前の感覚で、現在は機械の普及により、初心者でも容易にセラミックの製作に携わる機会が増えてきた。

アナログの時代、ゼロから形態を作り上げていく作業は、頭を悩ませながら、慣れるまでは、一本仕上げるまでに大変な時間を要した。現在は、デザインソフトである程度完成に近い形態が選出され、あとは“詰める”作業のみで歯牙のデザインが完成する。日々の作業は格段に短縮されたように思える。

しかしながら、過去から現在でスキップされてしまった作業の中で、一見面倒と感じていた“形態について頭を悩ませる事”こそ、実は非常に重要だったと考える。私自身、仕事と家庭の両立の為、日々の作業効率については大変シビアに考えている。実際に勤務時間が限られている中、追い込まれて作業することで、見えなかった部分が見えてきた。

そこで、現代のデジタル社会ならではの問題点、それらを改善するために、自分自身が考える真の作業効率と、歯科技工士として最も大切にしていることを紹介する。保険ラボにお勤めの方にも参考になれば幸いである。

■講師略歴

右手 風友乃

[うて ふゆの]



- 東京都歯科技工士会
- 日本顎咬合学会

略歴

2006年 日本歯科学院専門学校歯工学科卒業
2006年 (株)シケン勤務
2011年 医療法人社団ほんまる 歯科勤務
2015年 (有)インパラール勤務
2016年 (株)セラミックファクトリー東京勤務

- 2018年、2019年 龍馬塾受講
- 2020年より片岡道場受講

第2部

歯牙形態の類似性（基本三形態と上下臼歯）

歯牙形態には形態を構成する定義がある。補綴物製作における、天然歯形態の再現は、その定義を知ることが大切である。

天然歯形態は、大まかに尖形、方形、円形の基本三形態に区分することができる。天然歯形態を形成する、近遠心の隅角表徴、歯頸腺の形状、隣接面観における唇側面の形状、切縁観における唇側面観の形状にて、天然歯形態の定義を知ることができる。これらの、部分における観察から、基本三形態において、それぞれの形態に属する形態の類似性を見ることができる。臼歯においても、咬合面形態にそれぞれの部位において、形態の類似性を見ることができる。

上顎中切歯における基本三形態の類似性と、上下臼歯部における形態の類似性を解説する。

■講師略歴

片岡 繁夫

[かたおか しげお]



- 大阪セラミックトレーニングセンター 代表
- 大阪セラミックトレーニングセンター 主宰
- 有限会社片岡セラミック 代表
- IVOCLAR 社国際インストラクター

略歴

1972年 行岡医学技術専門学校歯科技工士科卒業
1984年 大阪セラミックトレーニングセンター開校
1989年 (有)片岡セラミック開業
1994年 大阪セラミックトレーニングセンター宮崎校開校
2006年 (有)ZERO publishing設立
2015年 龍馬塾開塾

著書

1993年 Nature's Morphology 発刊
2005年 Harmony 発刊
2022年 Morphology（歯牙形態の類似性）発刊